

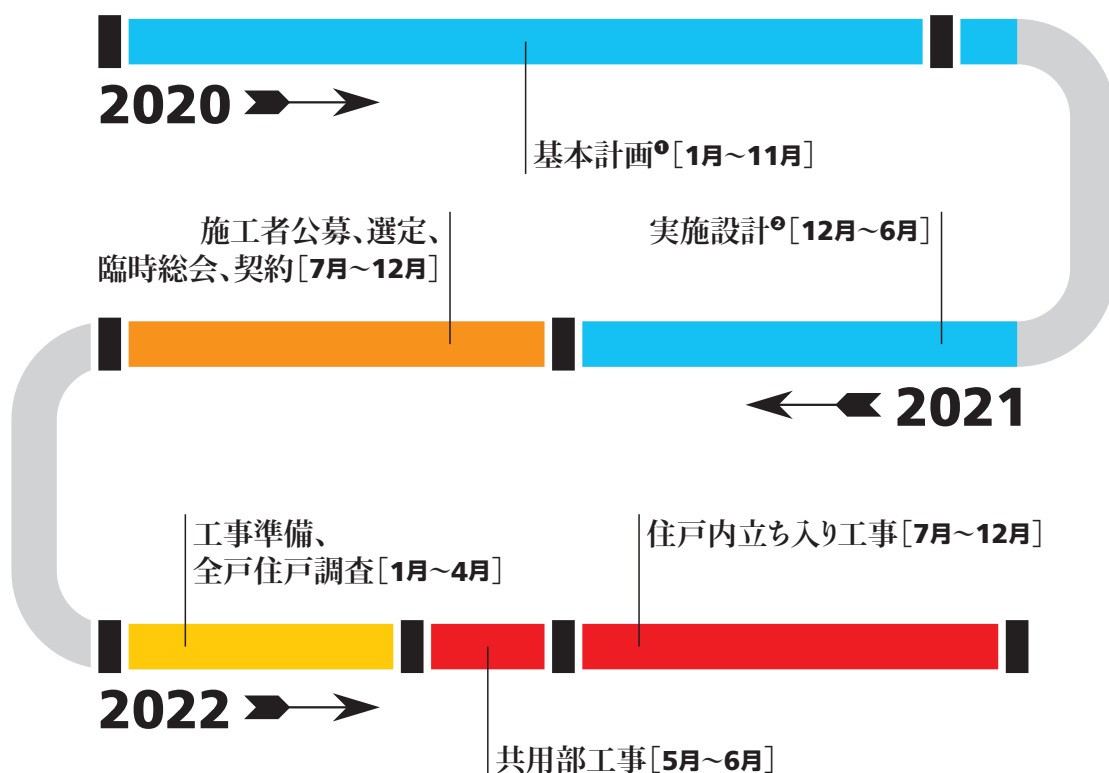
しいの木台ハイツ

# 給排水管更新工事 NEWS

01

発行：しいの木台ハイツ住宅団地管理組合法人 給排水管更新工事委員会 | 2021年1月12日

## 給排水管更新工事スケジュール案



### ① 基本計画とは

10月に完成した基本計画(基本設計)は、4タイプある当団地の建設時の住居の設計図に基づき配管の位置等を調査し、既存設備の把握や痛み具合も調べました。調査を基に、改修範囲・工法・配管材料・配管経路・工事期間などを検討しました。実施設計に移るために必要な検討作業です。

### ② 実施設計とは

基本計画仕様に基づき、団地全体の工事に必要な材料の数量、費用見積り、施工工事計画など詳細な検討を行い改修工事仕様書を作成します。この設備設計会社が作成した仕様書等が改修設計図書として施工者選定の入札資料として使用されます。

## 給排水管更新工事を成功させるために ～「聞いていない」「知らなかった」ゼロを目指して～

これまで経験したことのない大規模工事を控え、  
住民の皆さんも工事中どのような生活になるのか、  
大切な住居がどのように変化するのか、  
不安を感じている方も多いと思います。  
少しでも皆さんの不安を和らげ、疑問解決のお手伝いできればと、  
今後は広報紙の発行とホームページの活用に力を入れていきます。  
広報紙は「必要な情報」を「わかりやすく」掲載していきますので、  
ご家庭でもぜひファイリングをして、  
いつでも誰でも手に取れる場所に置いていただけると幸いです。  
ホームページでは、広報紙のバックナンバーに加え、  
紙面ではお伝えし切れない工事の様子など閲覧できる準備をしています。  
なお、ホームページは下記のURLもしくは  
QRコードからアクセスしてください。

**<https://syuzen.shiinoki.org/>**



広報紙及び給排水管更新工事に関して  
ご意見やご質問のある方は、  
氏名、号棟・部屋番号、電話番号をご記入の上、  
管理事務所のご意見箱に投函してください。  
また、ホームページのお問い合わせフォームも  
ご利用できます。



住民のみなさまからの質問にお答えします。

## Q1 いつ工事にとりかかるのですか？

A 現時点では、2022年春頃と想定しています。  
なお、住居内工事は、受験の時期を避けるように考慮する予定です。

## Q2 自宅の工事期間、1日の作業時間を教えてください？

A 住戸内の工事期間は7～10日、1日の作業時間は9:00～18:00まで  
を想定しています。日曜・祝日は休業。

## Q3 工事中に風呂・トイレ・台所の使用はできますか？

A 工事中のトイレと流し台は18:00～翌朝9:00まで仮使用ができるよう  
に計画します。日中は共用の仮設トイレやランドリーを用意する予  
定です。工事施工者による説明会で詳しくお知らせします。

## Q4 どの部屋を工事するのですか？

A 2020年12月末に管理組合ニュースNo.4と同時配布された給排水  
他設備改修案「設計調査・改修基本計画書」に示されている住居タ  
イプごとの平面図をご覧ください。

## Q5 数年前にリフォームをしたので、工事は最小限に抑えたいです。

住戸ごとに工事範囲を変えることは可能ですか？

A 給排水管、給湯管、ガス管に関わる場所は工事の対象となります。  
個々の対応については、工事施工者が全戸調査を行いますので、そ  
の時に詳しく説明をお願いします。

## Q6 床や壁紙を剥がした後、復旧は可能ですか？

その際の費用は個人負担になるのですか？

A 工事で解体した箇所は復旧しますが、管理組合で指定した材料の中  
からの選択となります。工事施工者が全戸調査を行いますので、その  
時復旧材料の相談をしてください。費用負担については管理組合で  
検討していきます。

## Q7 自己負担なしで専有部の工事をまかなえますか？

A 基本的な考え方として、団地建設当時の間取りと内装であれば、自己負担なしでできることを考えていますが、今後も十分検討していきます。

## Q8 工事期間中はずっと在宅の必要がありますか？

A 急用で出かける場合は、工事施工者と相談してください。一日中在宅が無理な場合は、今後の説明会で対応をお知らせします。

## Q9 システムキッチンを全解体せずに工事ができませんか？

A 基本計画の段階では、システムキッチンの解体は行わない方法で検討中です。具体的な工事の方法については工事施工者による事前調査時にご相談ください。

## Q10 ユニットバスは取り外さなければいけませんか？

A ユニットバスの下に排水管と給水・給湯管がありますので解体する可能性はありますが、具体的な工事方法については工事施工者による事前調査時にご相談ください。

## Q11 システムキッチン、風呂、洗面台、トイレ等、移動でキズが付かないですか？ また元どおりに回復しますか？

A 移動の際は、工事施工者に十分気をつけて行うように要請します。配管更新工事終了後は元の位置に設置します。

## Q12 追加リフォームをどこまでできますか？

A 工事施工者による全戸調査の時ににご相談ください。

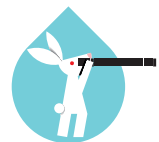
## Q13 高齢のため、家具や重い荷物の移動が困難です。 何かサポートはしてもらえますか？

A 家具類、家電品は工事施工者が移動することを想定していますが、移動する家具の中身は事前に出して頂く必要があります。高齢者などの住民サポート体制については、今後管理組合で検討していきます。

広報紙の工事スケジュール表は、現時点での想定案です。

今後実施設計が進みますと更新されることが予想されますので、

ご了解の程お願い致します。更新される時は広報紙等でもお伝え致します。



しいの木台ハイツ  
給排水管更新工事  
NEWS

● 広報担当：

吉家章江 | 藤村陽子

筒井由記子 | 浅野菜穂

直枝智春 | 浅野雄

宮原康弘 | 畑田和行

● デザイン：森上暁